



Carte d'identité

Vue générale de la structure

NOTRE JUNIOR

Junior-Entreprise créée en 1981

38 années d'expérience dans la meilleure école d'ingénieurs post-bac de France (créée il y a 62 ans)



91 membres actifs dont 10 administrateurs

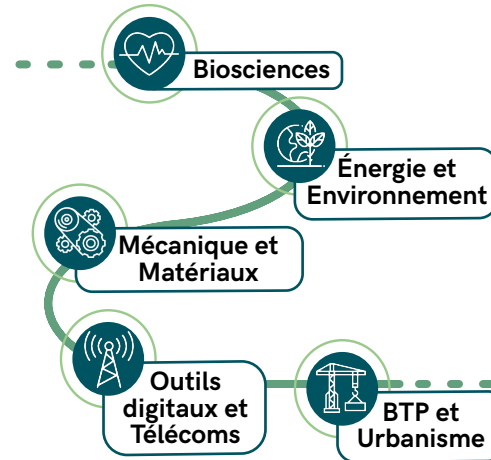
Un COS d'anciens de 1995 à 2016

3381 consultants potentiels

40% de filles dans la Junior pour 32% dans l'école

N-1 : 35%
N-2 : 27%

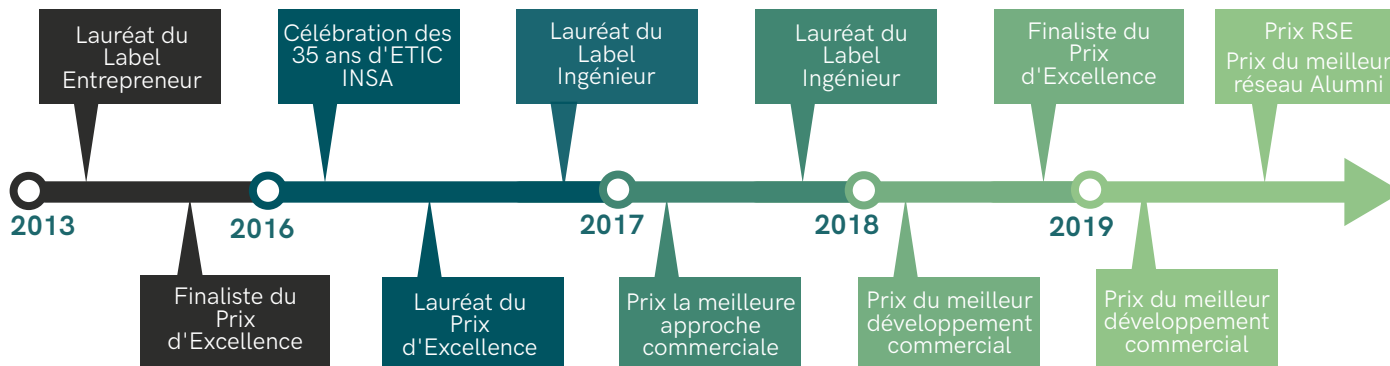
NOS COMPÉTENCES



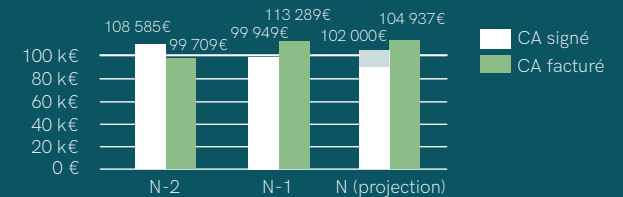
NOS PRESTATIONS



NOS RÉCOMPENSES



EVOLUTION DU CHIFFRE D'AFFAIRES

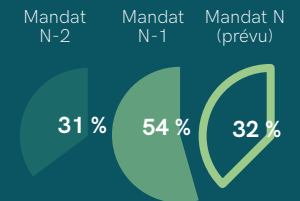


74 150 € de fonds propres

au 28/02/2018

NORME ISO 9001 DEPUIS 2017

CA ISSU D'ANCIENS CLIENTS



300€ collectés auprès de nos clients pour compenser nos émissions carbone

Taux de Satisfaction Clients : 96%
Taux de Satisfaction Consultants : 91%